

STORIE DI OLLY

I nostri progetti, i nostri obiettivi, i nostri racconti
Maggio - Giugno 2021

LETTERE DALLA SCUOLA LA RELAZIONE CHE SI COSTRUISCE CON L'ASCOLTO

Siamo arrivati alla fine di questo anno scolastico, un anno intenso che ci ha visto fin da subito accanto al mondo della scuola.

Abbiamo vissuto dall'interno tutte le difficoltà di questo periodo di criticità ma siamo consapevoli di aver visto solo una parte di quello che il mondo della scuola ha attraversato. Per questo motivo abbiamo deciso di compiere un passo importante: aprirci alle emozioni e all'esperienza di chi è stato in prima linea.

E' così che nasce il progetto "Lettere dalla Scuola" un Concorso letterario rivolto ai docenti delle scuole di ogni ordine e grado della provincia di Biella.

Grazie al contributo di Fondazione Cassa Risparmio di Biella e all'appoggio dell'Ufficio Scolastico Territoriale di Biella, della Consigliera di parità provinciale e di numerose scuole del territorio, ci siamo lanciati in questa nuova esperienza.

Abbiamo voluto creare un momento di riflessione e di attenzione dedicato proprio al corpo docente del territorio invitandolo a raccontare l'esperienza vissuta attraverso un concorso letterario che ha l'obiettivo di raccogliere le testimonianze e le emozioni che hanno contraddistinto la scuola nell'ultimo anno.

Due sezioni, racconto breve e poesia, attraverso cui rappresentare il periodo appena trascorso. Ci sarà tempo fino al 04 Settembre per inviare gli elaborati.

Tutte le informazioni e il regolamento del concorso saranno reperibili al sito www.fondazioneolly.org a partire dalla prossima settimana.

Aspettiamo le vostre storie perché siamo convinti che l'ascolto sia parte fondamentale della relazione che abbiamo con le scuole e con il territorio.

A questo proposito, questo numero della newsletter è arricchito dal contributo della Dott.ssa Raffaella Iaselli, Direttrice della Fondazione Ollly che ha voluto proprio parlare del valore della relazione e della necessità di mettersi in contatto con l'altro per per vivere un significato più potente e umano del concetto di connessione.

Piercarlo Zedda
Presidente Fondazione Ollly



Fondazione OLLY[®]
OLLY Foundation
Onlus

Concorso Letterario

*Lettere dalla
Scuola*

Il valore della Relazione

Raffaella Iaselli

Direttrice Fondazione Olly

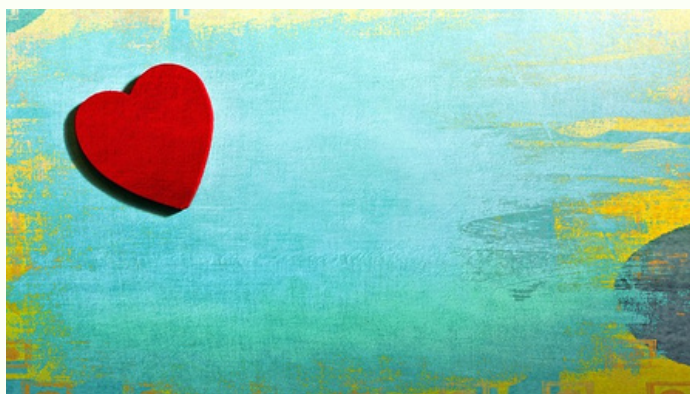
Siamo arrivati alla fine di questo anno scolastico e mi piace l'idea di fare una sintesi di quanto appreso da questa esperienza certamente sfidante ma molto significativa sotto tanti punti di vista. Come Fondazione Olly ce l'abbiamo messa tutta per rispondere ai bisogni, con la flessibilità necessaria per aggiornare i progetti e gli interventi alla nuova realtà. Abbiamo ampliato il raggio d'azione con nuove iniziative anche di formazione richieste dai genitori che con il lockdown sono stati messi a dura prova dal dover capovolgere i ritmi abituali e l'organizzazione familiare, trovandosi più soli e quindi desiderosi di un confronto con qualcuno che da un lato riconoscesse la loro fatica e dall'altro indicasse delle piccole strategie per poter essere genitori efficaci anche in questa nuova situazione.

Abbiamo sperimentato l'umanità che attraversa lo schermo e che riesce comunque a creare "vicinanza" entrando nelle case, condividendo oltre agli spazi paure, ansie, sorrisi e speranze. Educare è saper guardare dentro ai piccoli e ai giovani cogliendo l'inespresso e proiettandolo in un futuro lontano, dar loro un porto sicuro nel quale esercitarsi nel mestiere di vivere, allenandosi a trovare il coraggio per andare in mare aperto.

Ma anche l'adulto a volte ha bisogno di sentirsi sicuro e protetto e qui diventa preziosa la rete della comunità educante che, attraverso la scuola, crea legami e collegamenti tra gli adulti di riferimento, insegnanti e genitori, e le figure professionali esterne alla scuola che con il loro bagaglio di competenze ed esperienze possono tessere trame relazionali utili per affrontare le criticità e guardare alle cose con una diversa prospettiva.

Come Fondazione Olly crediamo molto nel valore della squadra, della relazione professionale ma prima di tutto umana che nutre e consolida i rapporti, nella gentilezza autentica che parte dal cuore e che cura anche il piccolo gesto perché sa che sono i dettagli a fare la differenza. Abbiamo toccato con mano il concetto sistemico che siamo tutti interconnessi, che se sta bene uno stiamo meglio tutti e che “nessuno si salva da solo”! Non ci siamo potuti abbracciare ma anche gli occhi strizzati in un sorriso sopra la mascherina riescono a trasmettere calore e comprensione se lo sentiamo e se superiamo i limiti dei giudizi e dei preconcetti.

Questa esperienza che ci ha travolti a livello globale sta dando l'opportunità di domandarci che tipo di pianeta/società vogliamo lasciare alle nuove generazioni, quali valori e quali esempi vogliamo rappresentare. L'adulto è credibile se è coerente con quello che dice perché l'apprendimento continuo non riguarda soltanto i più giovani ma ci comprende tutti, noi “più grandicelli” per primi, se vogliamo raggiungerli nelle galassie tecnologiche dove i nostri figli navigano molto più abilmente di noi. E allora come Fondazione Olly ci sembra importante continuare a studiare e ricercare nuovi approcci e metodi che avvicinino questi mondi apparentemente distanti ma emotivamente interconnessi con l'intento di creare armonia e una robusta alleanza intergenerazionale che guardi all'innovazione e all'altro con fiducia. Per fare questo è importante uscire dall'“ego”, limitante e individualistico, e aprirsi all'“eco”, inteso come insieme di sistemi (famiglia, scuola, organizzazioni, società) da proteggere e coltivare con amore, saggezza e altruismo.



Prosegue la campagna
"Diventa Amico"
di
Fondazione Olly



Contattaci per avere maggiori informazioni.