

STORIE DI OLLY

I nostri progetti, i nostri obiettivi, i nostri racconti
Maggio - Giugno 2020

IL BENVENUTO DEL NOSTRO PRESIDENTE

Arriva la newsletter
di Fondazione Ollly!
Abbiamo bisogno di
fiducia, innovazione,
unione.



Il primo numero della nostra Newsletter viene redatto e inviato all'uscita di una fase impegnativa che lascia ancora una forte incertezza.

La chiusura dei plessi scolastici ha reso necessaria una forte rivisitazione delle nostre attività e delle modalità di realizzazione degli interventi che ci contraddistinguono.

Il nostro team è entrato in contatto con nuove modalità di lavoro e con nuove fragilità che hanno reso necessario un potenziamento degli strumenti e delle progettualità.

La newsletter n.1 parte da qui, dalla nostra esperienza di trasformazione, ricostruzione e crescita per fronteggiare l'emergenza sanitaria e in generale il bisogno della collettività di risposte e certezze.

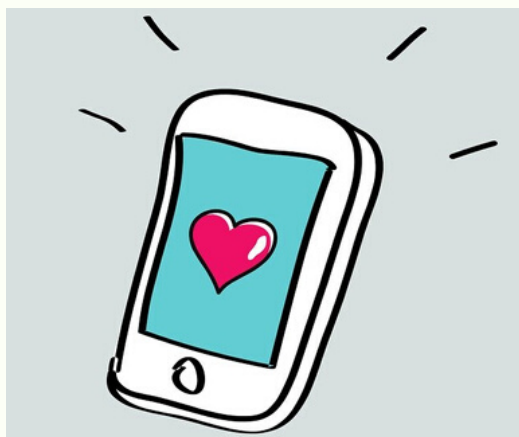
Vogliamo inviare un messaggio di fiducia e di incoraggiamento a tutti, agli amici e ai sostenitori condividendo i nuovi progetti in corso, le testimonianze e i successi che arrivano dal mondo della scuola, delle famiglie e dai giovani che, nonostante i limiti fisici e tecnologici, hanno avuto la forza di non fermarsi mai.

Piercarlo Zedda
Presidente Fondazione Ollly

La risposta di Fondazione Olly
all'Emergenza COVID-19

Ben-essere a Casa

*Un progetto nato grazie al
Contributo di
**Fondazione Cassa
Risparmio Biella e
Banca Simeica***



Fondazione Olly Onlus è da sempre impegnata in attività di supporto psicologico e formazione rivolte a studenti, insegnanti e genitori. L'emergenza sanitaria e la conseguente chiusura degli Istituti Scolastici di ogni ordine e grado ha comportato un'interruzione delle nostre attività in un momento in cui l'incertezza e la paura rischiavano di prendere il sopravvento sui giovani e sugli adulti di riferimento.

Fondazione Olly Onlus, destinataria di un contributo del bando "Comunità Fragile", promosso da Fondazione Cassa Risparmio di Biella e Banca Simeica, ha attivato un intervento di supporto psicologico "a distanza" fornendo alle scuole, agli studenti e alle famiglie del territorio provinciale la possibilità di un contatto diretto con le nostre psicologhe per poter richiedere supporto e consulenza immediata volta ad alleviare le tensioni e le paure.

Per essere di maggior supporto e in base ai bisogni intercettati, il servizio è stato ampliato anche ai figli del personale ospedaliero.

Il servizio è stato avviato nel mese di aprile.

La procedura di attivazione è semplice e prevede il contatto diretto (telefonico o via Skype) con una delle psicologhe del nostro team che seguirà la persona fino alla fine del percorso. Alunni, insegnanti e genitori possono trovare sia un supporto personale sia un confronto con professionisti dell'età evolutiva per una migliore gestione educativa della relazione perché con delle strategie mirate diventa possibile e più agevole progettare con fiducia il futuro.

E' partita la campagna 5 x 1000 Fondazione Oilly

*Anche per l'anno 2020 noi di Fondazione Oilly lanciamo la
Campagna 5 x 1000*

La ripresa delle attività scolastiche richiederà un forte impegno da parte di realtà come la nostra che si occupano di potenziare il benessere di alunni, insegnanti e genitori. Nuove modalità di affrontare sfide didattiche ed educative, un progressivo riavvicinarsi alla normalità, un supporto costante nella progettazione del futuro saranno gli elementi che caratterizzeranno il lavoro del nostro team.

Puoi contribuire anche tu alla realizzazione di questi progetti destinando il tuo 5 x mille alla Fondazione Oilly!

*Donaci il tuo
5x1000
...e realizzeremo
ancora più progetti*

Fondazione Oilly Onlus

C.F. 90063510029



Fondazione OILLY®
OLLY Foundation
Onlus

Fondazione Olga e Lidia Barruscotto ved. Carlo Deambrosio Onlus
Via Addis Abeba, 14 - 13900 Biella (BI) - ITALY
+39 015 8494677 - info@fondazioneoilly.org - www.fondazioneoilly.org