

# STORIE DI OLLY

I nostri progetti, i nostri obiettivi, i nostri racconti  
Settembre-Ottobre 2020

## PRONTI PER LA RI-PARTENZA

---

Settembre mese di inizi, Questo anno ancora di più: Fondazione Olly lo affronta così.



Siamo ai blocchi di partenza, la ripresa delle attività scolastiche è alle porte e tante sono le emozioni che stanno vivendo studenti, genitori e personale scolastico. Noi di Fondazione Olly Onlus non ci siamo mai fermati, nei mesi estivi abbiamo pensato a come garantire il nostro supporto ad una scuola che si troverà trasformata da mesi di lontananza e da spazi e attività che necessiteranno di un processo di ri-programmazione. Grazie al contributo della Fondazione Cassa Risparmio di Biella e di Biverbanca abbiamo potuto garantire il proseguimento delle attività di supporto psicologico e lavorare alla pianificazione di attività di accoglienza scolastica pensate soprattutto per questo particolare inizio di anno scolastico: è il progetto Conoscersi a Scuola. Albert Einstein diceva: *"È nella crisi che nasce l'inventiva, le scoperte e le grandi strategie"*, il nostro team ha lavorato in questo senso, con la finalità di comprendere i bisogni più urgenti ed elaborare nuove strategie per offrire risposte diversificate e complete. Ci attende un anno scolastico diverso, nuovo. Fondazione Olly Onlus sarà nelle scuole per garantire supporto e affiancamento

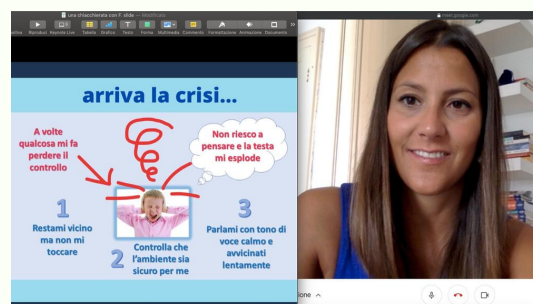
Piercarlo Zedda  
Presidente Fondazione Olly

# Conoscersi a Scuola

## Fondazione Olly per la ri-partenza

*Il progetto ha ottenuto il contributo di Fondazione Cassa Risparmio di Biella e Biverbanca. Le attività sono iniziate nel mese di luglio e si concluderanno nel mese di dicembre.*

Obiettivo principale del progetto è quello di sostenere alunni, famiglie, docenti attraverso un percorso di affiancamento e preparazione al rientro scolastico che consenta a tutti i soggetti coinvolti di affrontare le future sfide scolastiche con una maggiore energia e positività. Una “ri-partenza” che quest’anno sarà da curare maggiormente e la sinergia Fondazione Olly-scuola e famiglie potrà fare la differenza affinché nessuno si senta trascurato o isolato. Nello specifico il progetto è strutturato per proseguire con il servizio di supporto psicologico a distanza; attivare degli incontri di supporto alla genitorialità alle prese con un particolare sovraccarico emotivo e difficile gestione dei tempi di vita e di lavoro; avviare una formazione specifica agli insegnanti che si troveranno in settembre a dover favorire nel gruppo classe una riacquisizione dei tempi e delle regole scolastiche oltre che la comprensione e il rispetto dei protocolli di sicurezza diramati. In collaborazione con il personale docente, inoltre, ci occuperemo di strutturare **percorsi di accoglienza** per gli alunni che accedono al primo anno di un nuovo grado scolastico, promuovendo il riavvicinamento ad un contesto nuovo e limitando la penalizzazione dovuta al mancato passaggio “rituale” programmato normalmente per l’ultima parte di ogni anno scolastico.



La dott.ssa Federica De Santis durante un'attività formativa a distanza

Il progetto Ben-essere a casa si è concluso nel mese di giugno

## ***Ben-essere a Casa***

### *La testimonianza della Dott.ssa Eleonora De Leonardis*

*Psicologa e Psicoterapeuta  
Team Fondazione Olly Onlus*



La pandemia ci ha messi di fronte ad una revisione totale dei legami di co-costruzione sia terapeutici che all'interno delle realtà scolastiche in cui operavamo. Siamo riusciti a fronteggiare diverse criticità utilizzando piattaforme digitali che ci hanno avvicinati a coloro che hanno richiesto il nostro aiuto. Riflettendoci con attenzione, come professioniste della Fondazione Olly, siamo riuscite ad entrare realmente nelle camerette dei ragazzi con cui ci siamo interfacciate. Essi, con maggiore fiducia e sentendosi in una zona di comfort, hanno potuto riscoprire un nuovo spazio di riflessione e condivisione delle loro difficoltà garantendoci una finestra sul loro quotidiano, terreno fertile di comunicazione e legame.

Ecco, questo credo sia stato un grande regalo. Sono emerse una serie di difficoltà legate alla mancanza di socializzazione che hanno messo in risalto ansie e deflessioni importanti dell'umore che è stato possibile in parte contenere grazie alla collaborazione e comunicazione scuola - famiglia - professionista. Nelle scuole con le quali avevamo già iniziato un percorso è stato possibile, in alcuni casi, proseguire le attività. Nell'Istituto Comprensivo Valle Mosso e Pettinengo siamo riuscite a coordinare un efficace progetto di educazione affettiva relazionale con le classi V della scuola primaria garantendo continuità e soprattutto quella dimensione di quotidianità che tanto ci è mancata. Avevo proposto a ciascun bimbo di portare una frase di una canzone che lo rappresentasse per salutarci e creare una storia canora che racchiudesse tutti ed il suono finale è stata pura poesia, vite ed emozioni che si incontravano seppur virtualmente.

Usciamo lentamente da questa situazione consapevoli che la scuola non sia un parcheggio, ma un luogo dove crescere, condividere, sperimentarsi nella relazione con gli altri e costruirsi un'identità. La scuola può cambiare il proprio futuro e di questo è opportuno prenderne atto.

*“Infine resta la vita, e il sapere lo strumento per meglio esprimerla.”*

U. Galimberti